



هيئة مقاومة الجدار والاستيطان

# المواقع الاستعمارية وجدار الضم والتوسع في الضفة الغربية

## مفتاح الخارطة

- الخدمات الفلسطينية
- قرى المهجورة عام 1967
- شبكة الطرق
- خط الهدنة
- حدود بلدية
- نهر الأردن
- البحر الميت
- جدار الضم والتوسع
- خط
- أراضي مملوكة للجدار
- أراضي مملوكة للجدار
- بوارج الجدار
- تصنيف الأراضي حسب اتفاقية أوسلو
- أراضي A
- أراضي B
- أراضي C
- المواقع الاستعمارية
- الاستعمارات الإسرائيلية
- الدور الاستعمارية
- المناطق العسكرية
- المواقع العسكرية
- مواقع جنسية
- مناطق مغلقة عسكريا
- مناطق نورد الاستعمارات
- أراضي مغلقة على نهر الأردن

## معطيات المواقع الإستعمارية

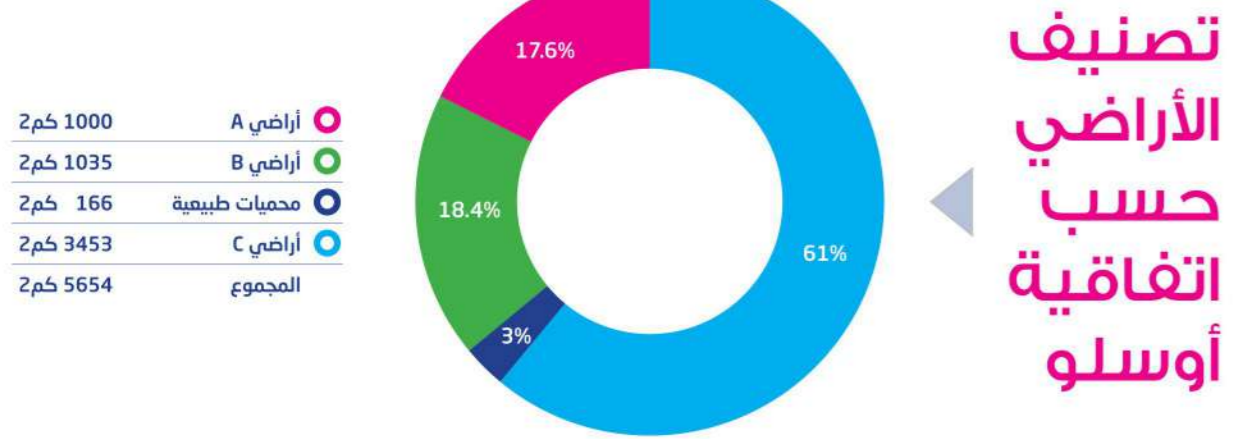
المحافظة	المستعمرات	النورد	المواقع العسكرية	المناطق الصناعية	المواقع الخدمية والساحية	المجموع
القدس	27	19	14	3	8	71
الخليل	24	22	10	4	4	64
بيت لحم	19	15	2	2	1	39
رام الله	34	22	11	4	1	72
نابلس	13	28	6	2	3	52
قلقيلية	8	4	3	3	1	19
سلفيت	17	5	3	4	1	30
جنين	6	1	6	1	1	15
أريحا	16	6	27	1	5	55
طولكرم	3	2	11	1	0	17
طوباس	9	4	1	0	0	14
المجموع	176	128	94	25	25	448

## المناطق المغلقة عسكريا والمغلقة كمناطق نفوذ

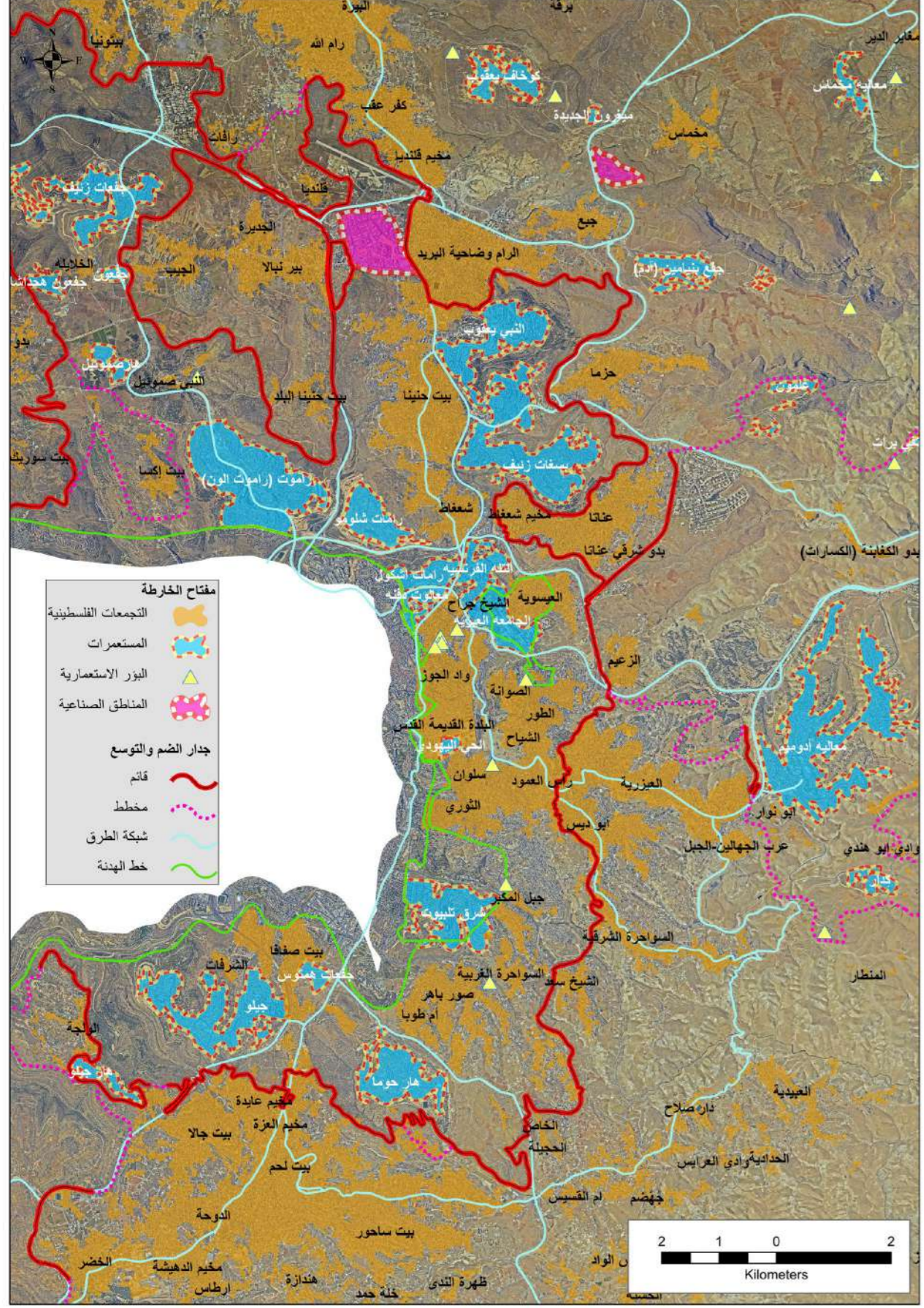
أراضي مغلقة عسكريا	2016 كم <sup>2</sup>	18% من مساحة الضفة الغربية
مناطق نفوذ للمستوطنات	540 كم <sup>2</sup>	9.5% من مساحة الضفة الغربية
أراضي مغلقة على نهر الأردن	161 كم <sup>2</sup>	3% من مساحة الضفة الغربية

### الجدار

الطول الكلي للجدار	714 كم	أراضي مغلقة بالجدار	295 كم <sup>2</sup>
الجزء القائم	490 كم	أراضي مخططة للإغلاق	265 كم <sup>2</sup>
الجزء المخطط	224 كم	المجموع	560 كم <sup>2</sup>



## القدس



- نموذج منطقة مستعمرة مودمين عيت
- نموذج بؤرة استعمارية أيلس كودس
- نموذج منطقة صناعية بركان
- موقع عسكري عاتوت



إعداد هيئة مقاومة الجدار والاستيطان  
مركز المعلومات  
October 2019

